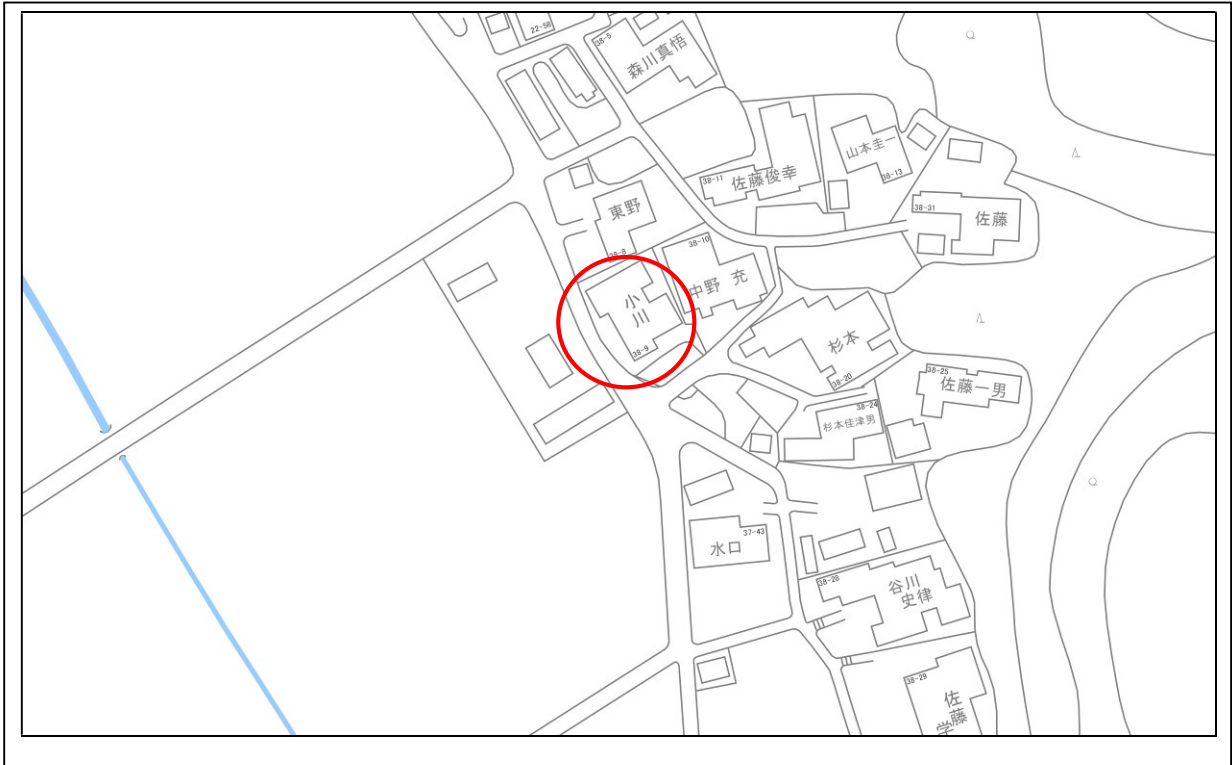


登録No.	2209-2	区分	■ 売買 □ 賃貸		分類	□住宅 ■住宅及び土地		
物件所在地	あわら市滝 38-9				建築年	昭和26年築		
希望価格	(売買) 150万円		□敷金() □礼金()					
	(賃貸) 円/月		□保証金() □管理費()					
物件の概要	面積		構造		売買の場合			
	土地	123.99 坪	■ 木造 □ 軽量鉄骨造		補修の要否		補修の費用負担	
		409.91 m ²	□ 鉄骨 □ 鉄筋コンクリート		□ 補修は不要		□ 所有者負担	
	建物	1階	211.56 m ²	駐車場	■ 有 (1台)		■ 大幅な補修必要	■ 入居者負担
			64 坪		□ 無			
		2階	87.93 m ²	車庫		□ 現在補修中		()
26.6 坪			■ 有 □ 無		主要施設までの距離 ■ 駅 JR 細呂木駅 (1.2km) □ バス停 (km) ■ スーパー ビックマート 高塚店 (4.5km) ■ コンビニ セブンイレブン (2.4km) ■ 市役所 あわら市役所 (5.3km) ■ 小学校 細呂木小学校 (1.6km) ■ 中学校 金津中学校 (5.5km) ■ 病院 加納病院 (5.5km) □ その他 (km) □ その他 (km)			
間取り	【記入例】4LDK トイレ1,2階(洋式)、ユニットバス リビング10畳、洋間6畳×3 和室6畳×1							
	6SK+蔵 1F:和室10帖×2、和室8帖、和室6帖、和室3.8帖、風呂、トイレ 2F:和室8帖、物置							
利用状況	□ 自らが居住		水道	■ 有、□ 無				
	■ 放置(2年)		下水	■ 公共下水 □ 浄化槽				
	□ 別荘				□ その他()			
	□ その他 ()		熱源	□ 都市ガス ■ プロパンガス				
					□ オール電化			
物件の特徴	【PR等】山と田園に囲まれた静かな環境が魅力です。古民家風の建物。大きな蔵があるので、DIYなどにピッタリです。							
特記事項	【道路幅、都市計画区域内・外、用途地域、建ぺい率、容積率、借手に対する要望事項等】 ・床の張替えが複数箇所必要になると思われる ・水道管の補修が必要(2年程度前に水道管が損傷し、応急処置をしたとのこと)							
問合せ先 (仲介宅建業者)	株式会社 リジック		住所	あわら市春宮一丁目8-14				
	名称	福井県知事(1)第1722号		TEL	0776-43-0148			
	免許番号							

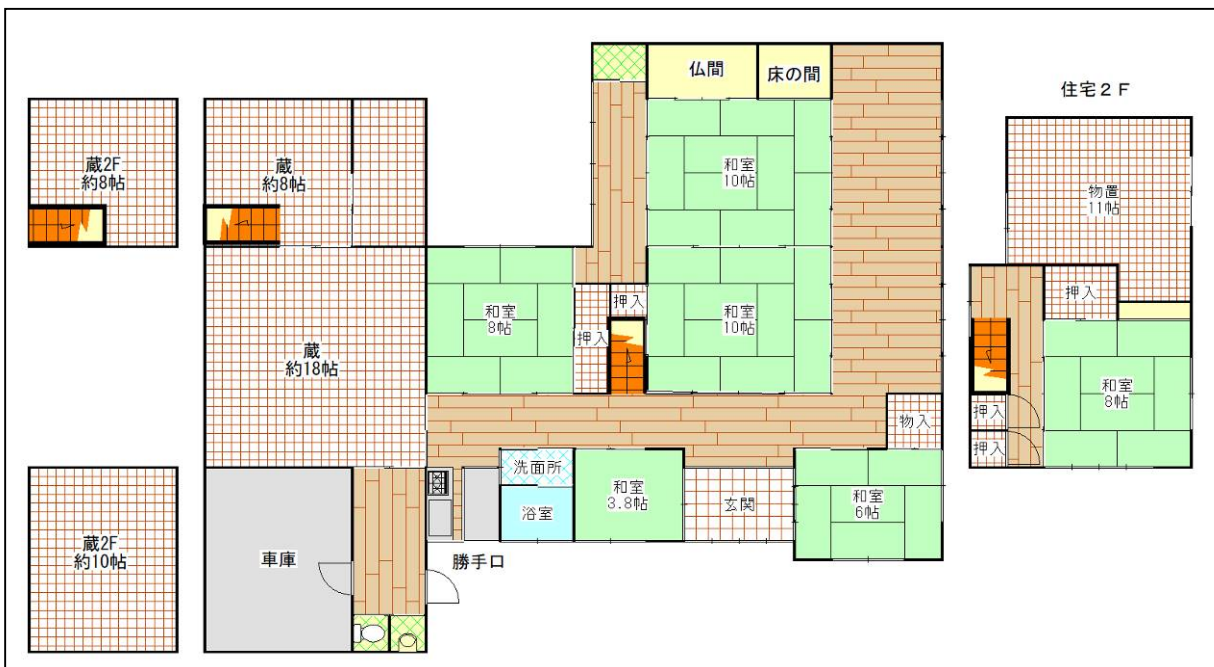
※上記内容については、すべて公開いたします

位置図



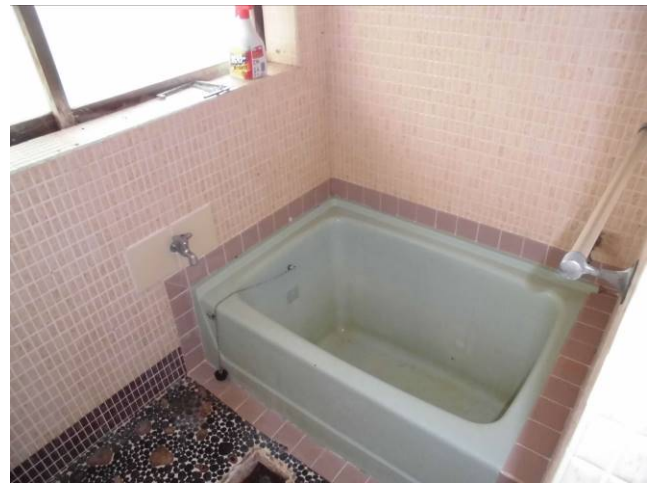
○ 記入については、目印となる建物、道路、河川等の名称も併せて記入してください。

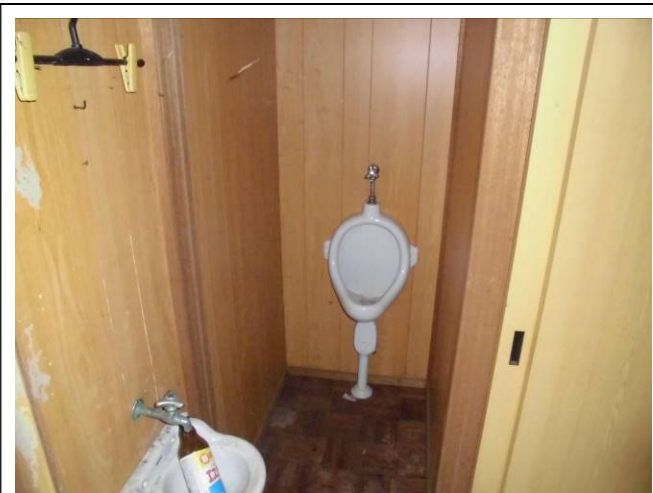
間取り図



写 真 (外観・内観)







○情報の充実を図る為、多くの写真掲載をお願いします。外観写真だけでなく、内部の写真も掲載してください。